

КАТАЛОГ CHROMA

БЕЗАМИАЧНАЯ

ПЕРМАЕНТНАЯ

КРЕМ-КРАСКА



VIOLET

/20 VIOLET / ANTRACITE



CHESTNUT

/60 MAHOGANY / BROWN



COPPER

/40 BURNING / VANGUARD



MIX O/ TONES



GOLD

/30 DISCANTO / ELEGANCE



MAHOGANY

/50 DANCEA / ALCANTARA



NATURAL
/00 NATURAL / NATUREL



BLUE ASH
/17 CENIZAZ / CENORE



USAGE GUIDELINES
MODO DE USO
MODE D'EMPLOI
ANWENDUNGSGEWEISE
MODO D'EMPLOIO
MODO DE USO
ΣΠΟΧΟΣ ΠΡΟΑΓΩΓΗΣ
使用説明
طريقة الاستخدام

1:1



30'

Grey hair - Canece - Cheveux blancs - Grausträhnen - Capelli Bianchi - Cabelos brancos - Opgebleesene capen
soutc - 自然の白髪 - الحواف البيضاء

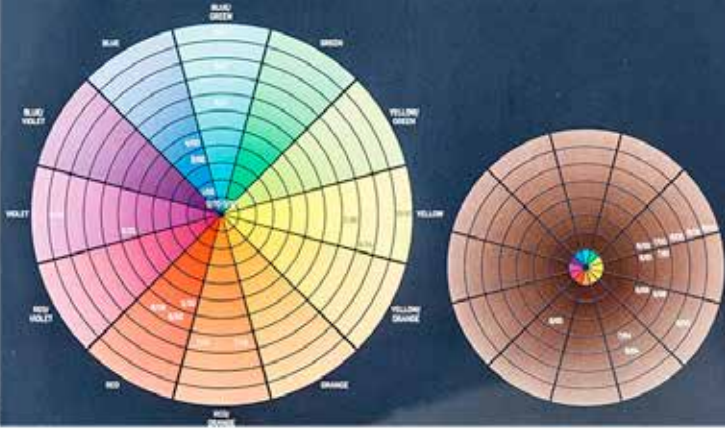
0% - 75%	75% - 100%	0% - 100%*
Target shade El tono deseado Le ton souhaité Gewünschtes Farbtöne La tonalità desiderata O tom dezajlat Tonul dorit Desired hair color اللون المرغوب فيه	20% natural shade 25% de base naturale 75 % de ton souhaité 25 % coloration forte 20% of base natural 25% natural shade 25% natural shade 25% of the grey hair	70% target shade 75% del tono deseado 75 % de ton souhaité 75 % coloration forte 70% tonalità desiderata 70% de tom dezajlat 70% coloration forte 75% natural shade 75% of the grey hair
Target shade El tono deseado Le ton souhaité Gewünschtes Farbtöne La tonalità desiderata O tom dezajlat Tonul dorit Desired hair color اللون المرغوب فيه	75% target shade 75% del tono deseado 75 % de ton souhaité 75 % coloration forte 70% tonalità desiderata 70% de tom dezajlat 70% coloration forte 75% natural shade 75% of the grey hair	Target shade El tono deseado Le ton souhaité Gewünschtes Farbtöne La tonalità desiderata O tom dezajlat Tonul dorit Desired hair color اللون المرغوب فيه

16V
DEVELOPER O
CHROMA

For up to 2 levels of lift. Recommended for covering grey hair.
Para 2 tonos de aclarado. Recomendado para cobertura de canas.
Pour 2 tons d'éclaircissement. Recommandé pour la couverture de cheveux blancs.
Aufhellung um 2 Töne. Empfohlen zum Abdecken von Grausträhnen.
Per schiarire 2 toni. Consigliato per coprire i capelli bianchi.
Para clarear 2 tons. Recomendado para cobertura de cabelos brancos.
Zur Deckung von 2 Tönen. Recommended für das Abdecken von Opgebleesene capen soutc.
暗髪染め、覆け染め用の最量
من أجل تغطية الحواف البيضاء والقشرة البيضاء

28V
DEVELOPER O
CHROMA

For up to 3 levels of lift.
Para 3 tonos de aclarado.
Pour 3 tons d'éclaircissement.
Aufhellung um 3 Töne.
Per schiarire 3 toni.
Para clarear 3 tons.
Zur Deckung von 3 Tönen.
Recommended für das Abdecken von Opgebleesene capen soutc.
暗髪染め、覆け染め用の最量
من أجل تغطية الحواف البيضاء والقشرة البيضاء



0/ MIX TONES

0/10 ЗЕЛЕНЬИЙ



0/70 СИНИЙ



/30 GOLD

10/30
ОЧЕНЬ СВЕТЛЫЙ БЛОНДИН
ЗОЛОТИСТЫЙ



8/34
БЛОНДИН
ЗОЛОТИСТО-МЕДНЫЙ



7/36
СРЕДНИЙ БЛОНДИН
ЗОЛОТИСТО-КОРИЧНЕВЫЙ



/50 MAHOOGANY



/20 VIOLET

9/20
СВЕТЛЫЙ БЛОНДИН ФИОЛЕТОВЫЙ



5/25
СВЕТЛЫЙ ШАТЕН ФИОЛЕТОВО-МАХАГОНОВЫЙ



/40 COPPPER

7/45

СРЕДНИЙ БЛОНДИН МЕДНО-МАХАГОНОВЫЙ



7/46

СРЕДНИЙ БЛОНДИН МЕДНО-КОРИЧНЕВЫЙ



/60 CHESTNUT

7/64

СРЕДНИЙ БЛОНДИН
КОРИЧНЕВО-МЕДНЫЙ



6/65

ТЕМНЫЙ БЛОНДИН
КОРИЧНЕВО-ПЕПЕЛЬНЫЙ



6/66

ТЕМНЫЙ БЛОНДИН
КОРИЧНЕВЫЙ ЯРКИЙ



7/66

СРЕДНИЙ БЛОНДИН
КОРИЧНЕВЫЙ ЯРКИЙ



/60 CHESTNUT

9/60
СВЕТЛЫЙ БЛОНДИН
КОРИЧНЕВЫЙ



6/61
ТЕМНЫЙ БЛОНДИН
КОРИЧНЕВО-ПЕПЕЛЬНЫЙ



7/61
СРЕДНИЙ БЛОНДИН
КОРИЧНЕВО-ПЕПЕЛЬНЫЙ



7/64
СРЕДНИЙ БЛОНДИН
КОРИЧНЕВО-МЕДНЫЙ



/17 BLUE ASH

6/17

ТЕМНЫЙ БЛОНДИН ПЕПЕЛЬНЫЙ



8/17

БЛОНДИН ПЕПЕЛЬНЫЙ



10/17

ОЧЕНЬ СВЕТЛЫЙ БЛОНДИН ПЕПЕЛЬНЫЙ



7/00 NATURAL

6/00
ТЕМНЫЙ БЛОНДИН



7/00
СРЕДНИЙ БЛОНДИН



8/00
БЛОНДИН



9/00
СВЕТЛЫЙ БЛОНДИН

10/00
ОЧЕНЬ СВЕТЛЫЙ БЛОНДИН



/00 NATURAL

1/00
ЧЕРНЫЙ



3/00
ТЕМНЫЙ ШАТЕН



4/00
СРЕДНИЙ ШАТЕН



5/00
СВЕТЛЫЙ ШАТЕН

